



Hallenwohnen im Zollhaus

Informationen und Impressionen

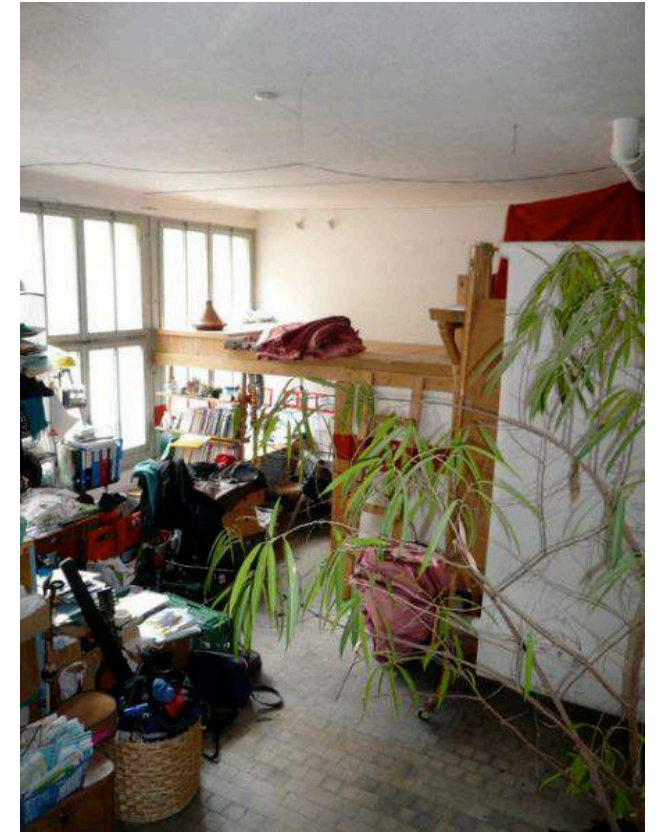
Die Vorgeschichte

- 2013-2014 Arbeitsgruppe
Wohnen
- Auseinandersetzung mit den
Themen Gemeinschaftlichkeit
und Individualität

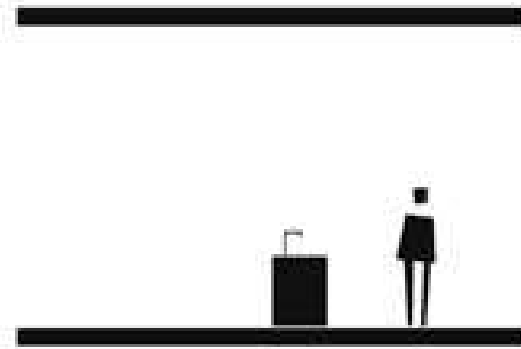


Wunsch Arbeitsgruppen

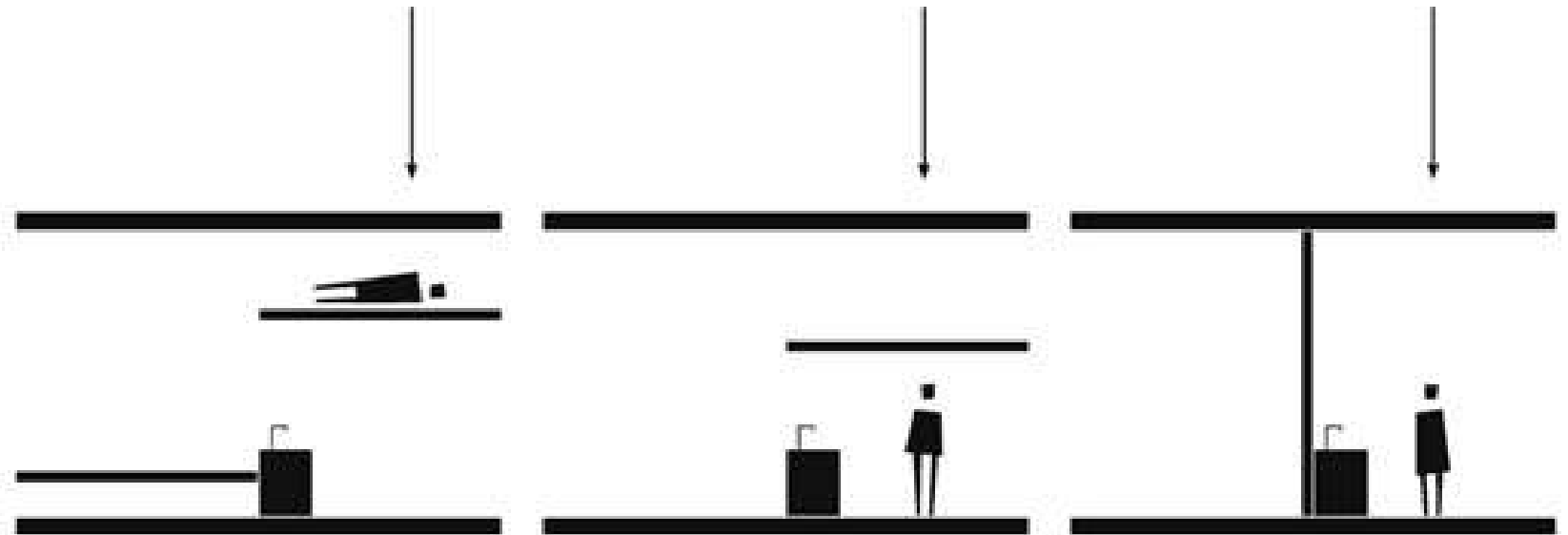
Selbstausbau, Aneignung, Spuren hinterlassen ermöglichen

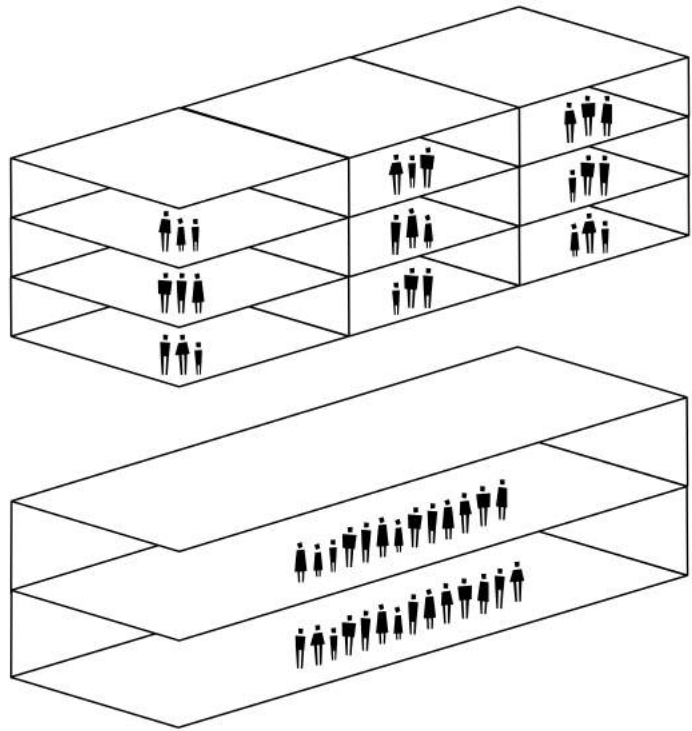


Spiel mit Raumhöhe



neue Form der Verdichtung





*27 Pers.
ca. 900 m²*

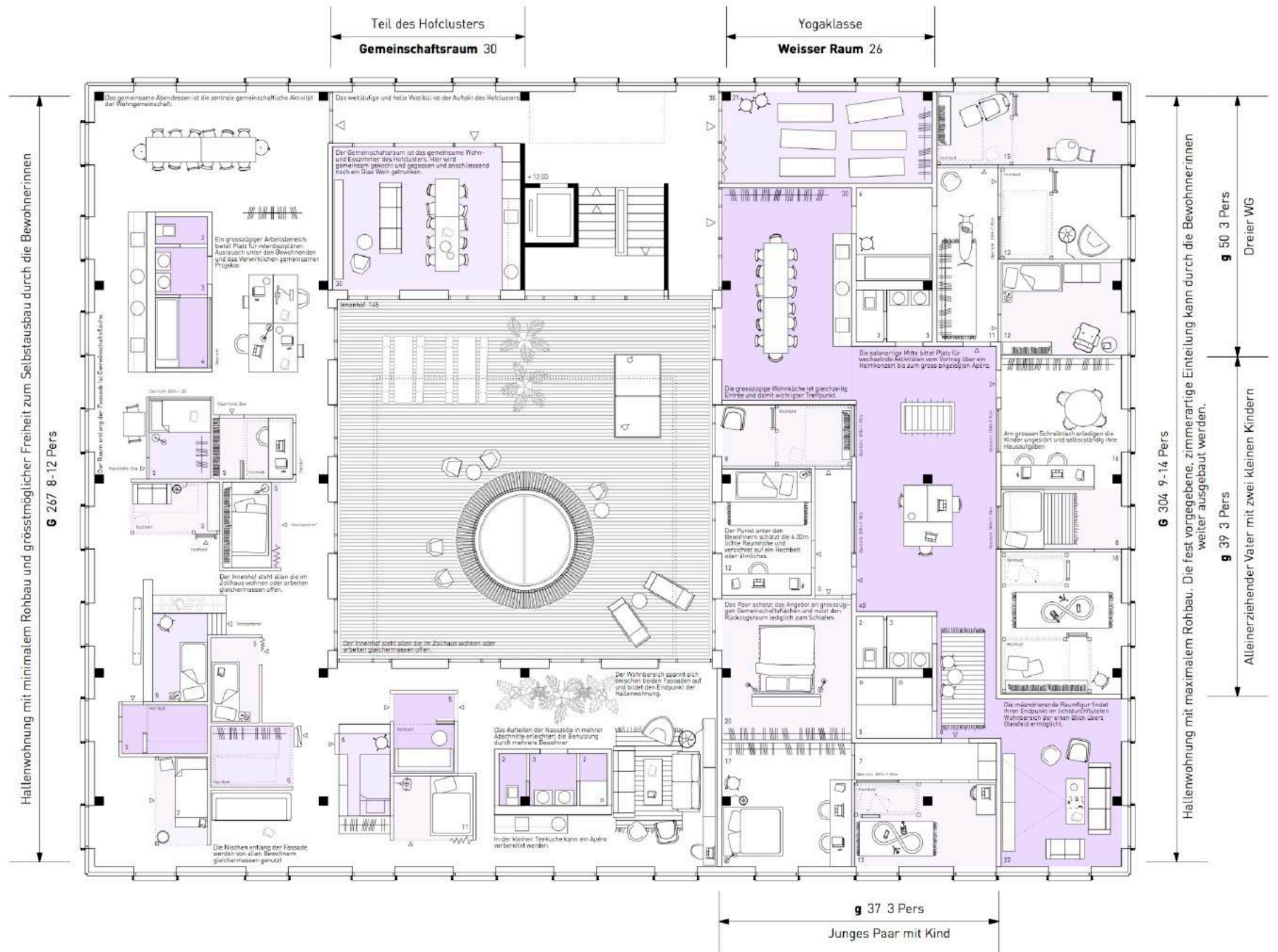
*27 Pers.
ca. 600 m²*



Interpretation Hallenwohnen

im
Wettbewerbbeitrag
Esperanto

von
Enzmann
Fischer Partner



Modell Enzmann Fischer Partner

Hallen
im 4.15 m
hohen 3. OG



Ausschreibung Hallenwohnen 2017



Ihr seid eine Gruppe von 8, 12, 16, oder 20 Menschen. Ihr wollt neue **kollektive Wohnformen** entwickeln und euren Wohnraum selbst ausbauen. Im **Zollhaus** am HB Zürich vermieten wir euch per 2020 eine 4,15 Meter hohe Halle. Zwischenwände, Küchen, Bäder oder Wohnmodule baut ihr selber ein.

Nächster Infotreff 12.9.17, Unterlagen:
www.kalkbreite.net/zollhaus/hallenwohnen

kalkbreite



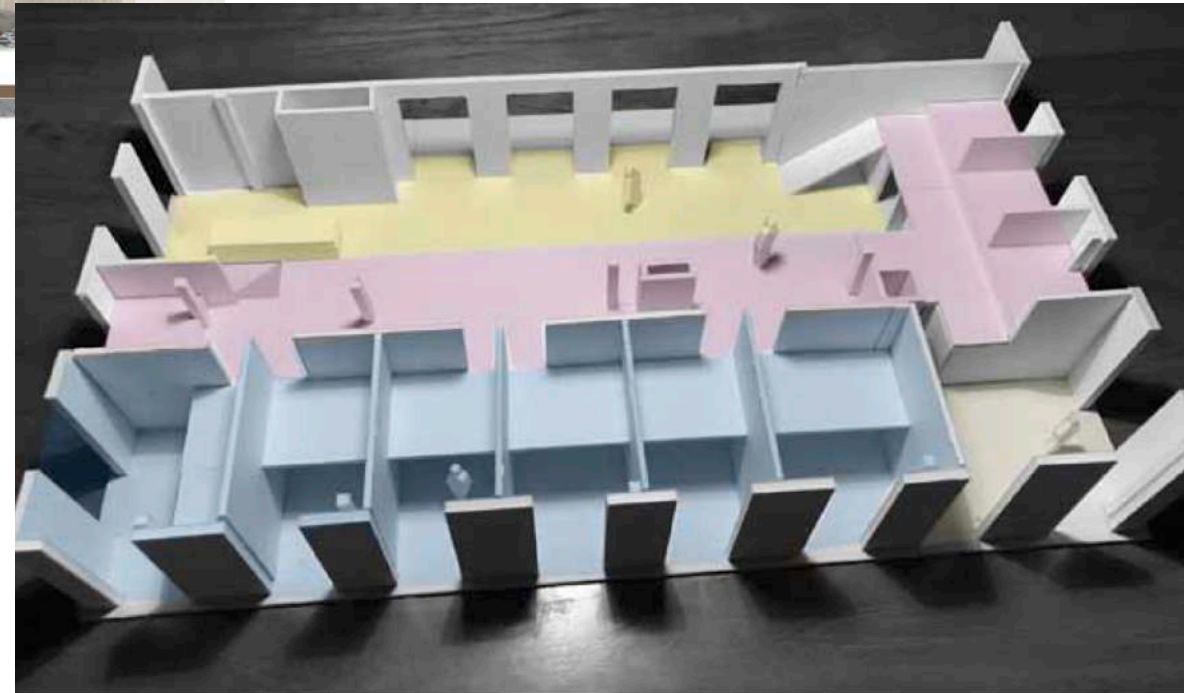
Workshop Hallenwohnen Juli 2017

Ausgewählte Konzept-Bewerbungen Januar 2018



eineinhalb

Draft 1



Neujustierung Hallenwohnen

- Acht kleinere Hallen, anstatt zweier XL-Hallen.
- Selbstausbau weiter wichtig.
- Bewilligungspflichtiges wird durch die Genossenschaft realisiert.
- Geringere finanzielle Hürde.
- Leicht korrigierte Belegungsdichte.

