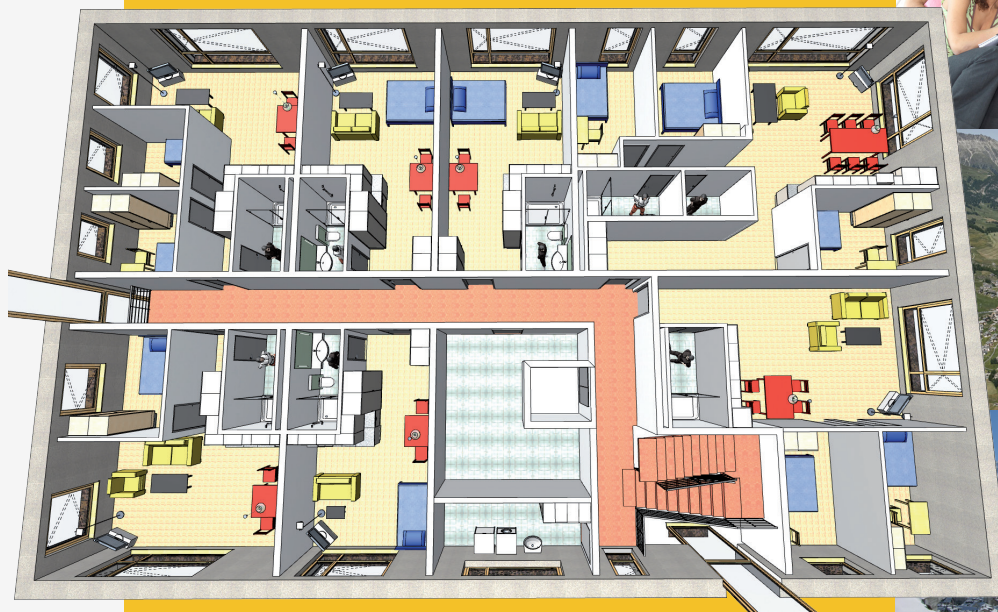
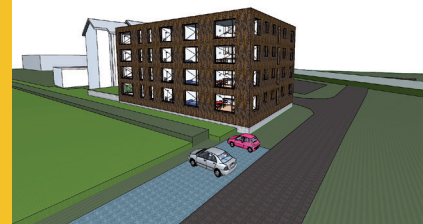




WOHNEN BIS FÜNFUNDZWANZIG

Um jungen Leuten zwischen 18 und 25 Jahren Wohnraum im Oberengadin zu fairen Preisen anzubieten, bauen und betreiben wir ein Wohnhaus.



WWW.WOHNENBIS25.CH

WOHNRAUM FÜR JUNGE LEUTE IM OBERENGADIN

DIE SITUATION

Viele junge Menschen möchten nach ihrer Ausbildung im Oberengadin bleiben und dort arbeiten. Andere möchten von zu Hause ausziehen und auf eigenen Beinen stehen. Ein Hindernis ist häufig der Mangel an preisgünstigen Mietwohnungen im Oberengadin.



UNSER ZIEL

Wir möchten die Wohnsituation von jungen Menschen im Oberengadin verbessern und ihre Lebensqualität steigern.

Die Unternehmen profitieren, wenn ihre Mitarbeitenden gute Wohngelegenheiten vorfinden.

Die Gesellschaft nimmt ihre Verantwortung für die junge Generation wahr.



UNSERE LÖSUNG

Wir realisieren 27 Wohneinheiten in Samedan (für ca. 50-60 Personen), die vorrangig an junge Leute zwischen 18 und 25 Jahren vermietet werden.

Der vorgesehene Wohnstandard ist zweckmässig, einfach und praktisch. Bewusst verzichten wir auf kostspielige Extras und halten so die Baukosten niedrig. Dies kommt wiederum der Miethöhe zugute.



Besuchen Sie
unsere Webseite

WWW.WOHNENBIS25.CH

Hier Zeichnungsschein
herunterladen



HELFEN SIE UNS MIT DER FINANZIERUNG

Werden Sie Mitglied der Genossenschaft

Mit Ihrer finanziellen Unterstützung können wir preisgünstigen Wohnraum für junge Leute im Oberengadin erstellen.

ECKDATEN

Standort

Gemeinde Samedan, Suot Staziun 1

Bauparzelle

im Baurecht der Gemeinde Samedan

Gebäudegrösse

Länge	28 m
Breite	18 m
Höhe	13 m

Flächen

Bruttogeschossfläche	1'900 m ²
Nettowohnfläche	1'365 m ²

Wohneinheiten

12 Wohnungen mit 1 Zimmer	35 m ²
4 Wohnungen mit 2 Zimmern	45 m ²
7 Wohnungen mit 3 Zimmern	60 m ²
4 Wohnungen mit 4 Zimmern	100 m ²

Hausbau

- solide, langfristig
- hohe Energieeffizienz (Minergie-P)
- geringe Unterhaltskosten

Wohnungsbau

- zweckmässig
- praktisch
- einfacher Standard
- evtl. teilmöbliert

Parkmöglichkeiten

21 Einstellplätze in Tiefgarage
6 Aussenparkplätze

Kosten

Baukosten	CHF	7'000'000
Jahreskosten	CHF	400'000
Baubeginn		Mai 2013
Bezugstermin		Juni/Juli 2014

STANDORT FÜR DAS NEUE WOHNHAUS

Der Standort Suot Staziun 1 in Samedan, dem Zentrum des Oberengadins, bietet sich besonders an, da ein Grossteil der Arbeitgeber im Umkreis von 0-7 km liegt.

Die gute Anbindung an den ÖV und die Nähe zum Lehrlingshaus sind ebenfalls wichtige Faktoren.

Da es sich um eine Landparzelle im Baurecht handelt, wird das Wohnen hier massgeblich günstiger.



GENOSSENSCHAFT WOHNEN BIS FÜNFUNDZWANZIG SAMEDAN

Suot Staziun 1
CH-7503 Samedan

info@wohnenbis25.ch
081 850 07 07 [Ernst Huber]