

teiggi

Genossenschaftlich wohnen und arbeiten
auf dem Areal der ehemaligen Teigwaren-
fabrik in Kriens.



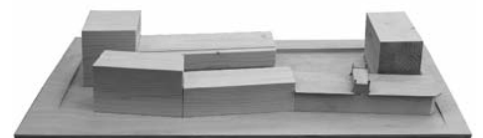


Wohnwerk Teiggi: Durchmischt und generationen- übergreifend



Auf dem Areal der ehemaligen Krienser Teigwarenfabrik «Teiggi» entsteht eine autoarme Genossenschaftssiedlung mit 88 Wohnungen und 25 Ateliers für Familien, Paare, Singles, Menschen verschiedener Altersklassen und Herkunft, Handwerker, Kleingewerbler und Kreative. 17 Wohnungen und sechs Ateliers werden im Stockwerkeigentum vergeben.

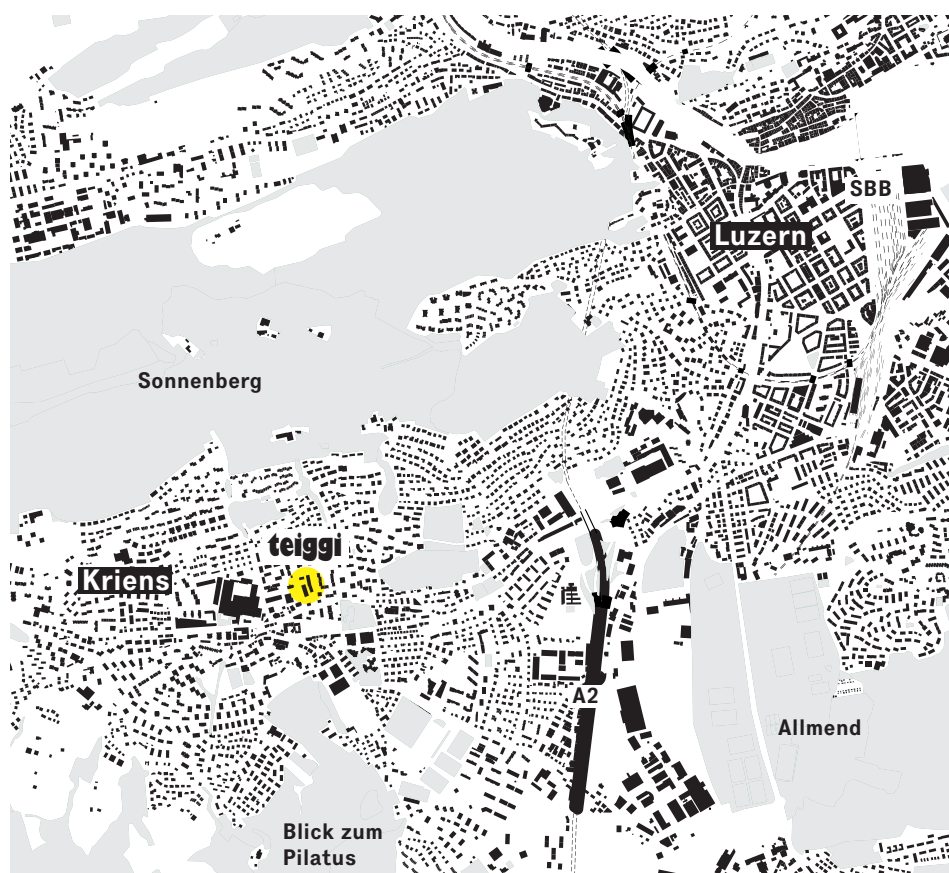
Die ältesten zwei Gebäude der «Teiggi» bleiben erhalten. Eines davon bleibt während der Bauphase als Ateliergebäude, mitunter für Kunstschaffende oder eine kleine Pizzeria, in Betrieb. Ab Spätsommer 2018 sind die neuen Räumlichkeiten bezugsbereit.



Kriens – am Fusse des Pilatus, nahe der Stadt

Mit dem Velo in die Stadt, ein Spaziergang auf den Sonnenberg oder per Mountainbike hoch Richtung Pilatus? Wie wär's mit einem Besuch des Museums Bellpark? Oder mit Freunden auf einen echten italienischen Kaffee ins Mezzo?

Die Gemeinde Kriens präsentiert sich mit ihren kulturellen Angeboten, den verschiedenen Naherholungsgebieten und der Nähe zu Luzern als attraktiver Wohnort. Durch den öffentlichen Verkehr gut erschlossen, bietet sie mit ihrer bestens ausgebauten Infrastruktur den Bewohnerinnen und Bewohnern sowohl städtische als auch naturnahe Lebensqualität. Die Genossenschaftssiedlung Wohnwerk Teiggi liegt im Zentrum der Gemeinde Kriens, unweit zahlreicher Einkaufsmöglichkeiten.



Schachenstrasse 15a

Neubau mit Wohnungen verschiedener Grösse, Wohnateliers, Custerwohnung und beispiel- und bepflanztbarer Dachterrasse

Schachenstrasse 15b

Neubau mit Wohnungen verschiedener Grösse, Gross-WG, Loftwohnungen, Ateliers und Gewerbeflächen

Schachenstrasse 15c

Neubau mit Eigentumswohnungen und -ateliers.

Degenstrasse 1

Kernsanierter Altbau mit Ateliers und Maisonette-Familienwohnungen

Degenstrasse 3

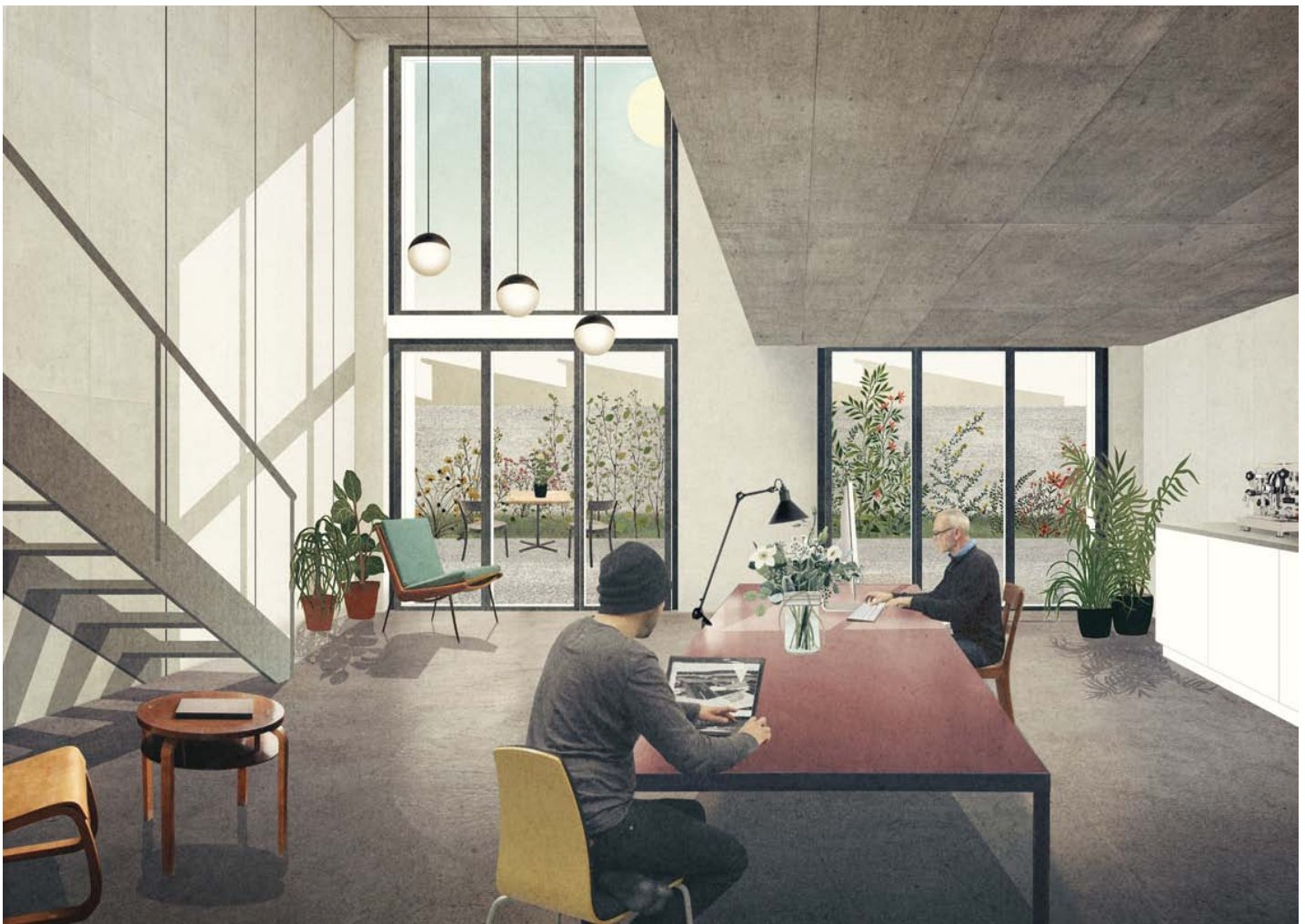
Sanft sanierter Altbau mit Ateliers und Werkstätten

Wohnen und Werken in der Teiggi

Waschsalon und Cafébar. Bepflanzbare Dachterrasse, Gemüse- und Blumengarten. Werkstatt und Gemeinschaftsraum. Konsumdepot mit regionalen Bioprodukten. Wohnwerk Teiggi – ein Ort für kreative Ideen, ungezwungenes gemeinschaftliches Miteinander, ökologisches, durchmischtes und zahlbares Wohnen. Ein Ort, wo man sich kennt, sich gegenseitig hilft, wo Jung und Alt aus verschiedenen sozialen Schichten zusammenleben.

Der Name Wohnwerk ist Programm: Die Baugenossenschaft Wohnwerk Luzern ermöglicht mit ihrem Bauvorhaben Wohnen und Arbeiten an einem Ort.

Atelierwohnung Neubau



Ein Mix aus Wohnungen und Wohnateliers für unterschiedliche Lebensentwürfe und -phasen.

Die Genossenschaftssiedlung Wohnwerk Teiggi besticht durch den Mix verschiedener Wohnformen. Mit 1.5-Zimmer-Wohnungen für Alleinstehende bis zu 5.5-Zimmer-Wohnungen für Familien, einer Gross-WG und einer sogenannten Clusterwohnung will die Baugenossenschaft eine gute Durch-

mischung erreichen. Zusätzlich mietbare Jokerzimmer bieten Platz für Gäste. Ateliers und Werkstätten bieten Raum für kreatives Schaffen.

Alle Grundrisspläne sind unter www.teiggi-kriens.ch downloadbar.

Clusterwohnen – im Wohnwerk Teiggi möglich: Jede Bewohnerin, jeder Bewohner hat ein bis zwei eigene Zimmer mit eigenem Bad. Küche und Wohnzimmer werden gemeinsam genutzt. Die ideale Wohnform

für Einzelpersonen oder Paare, die gern für sich allein sind, aber trotzdem nicht auf Gesellschaft verzichten wollen.



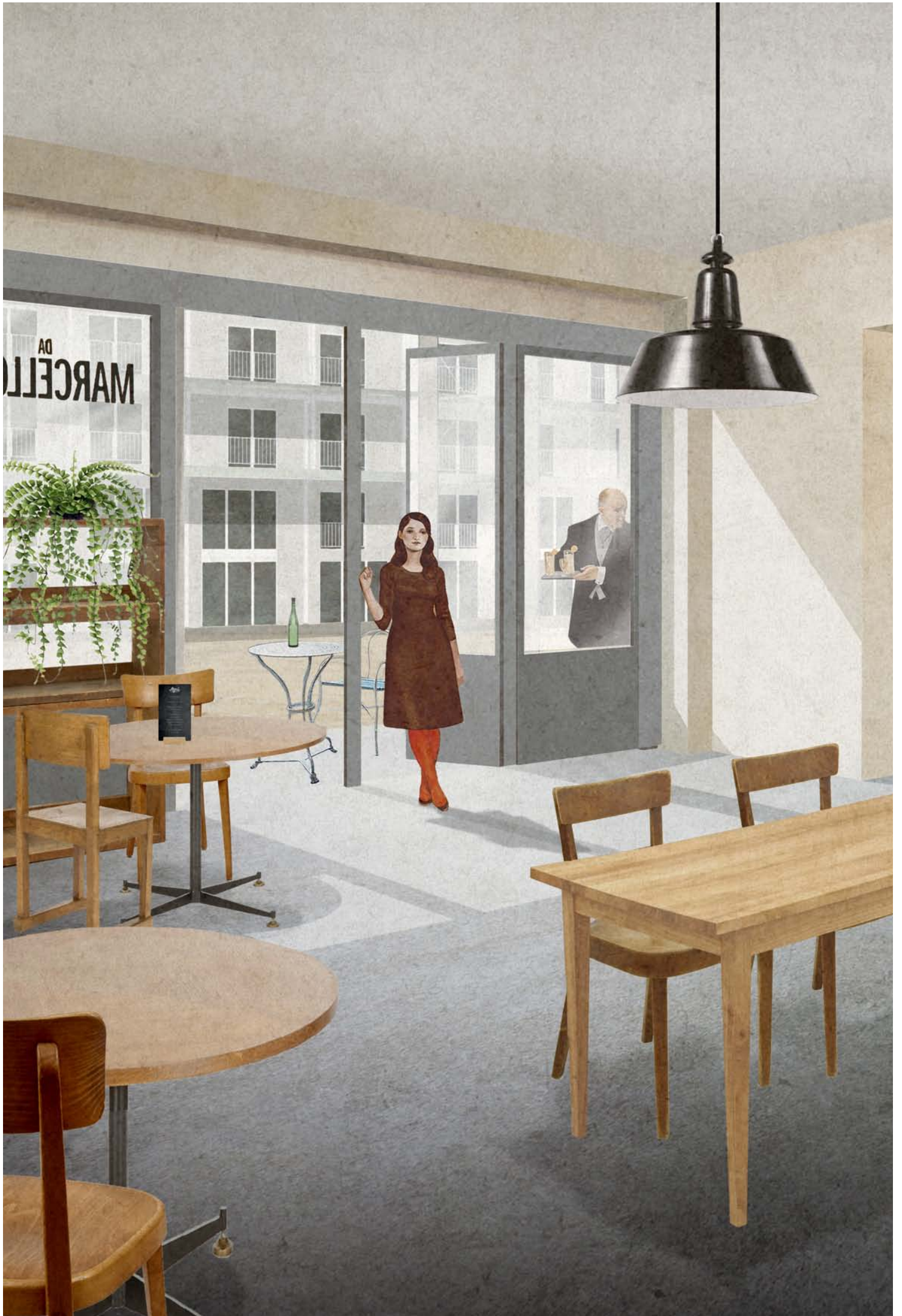




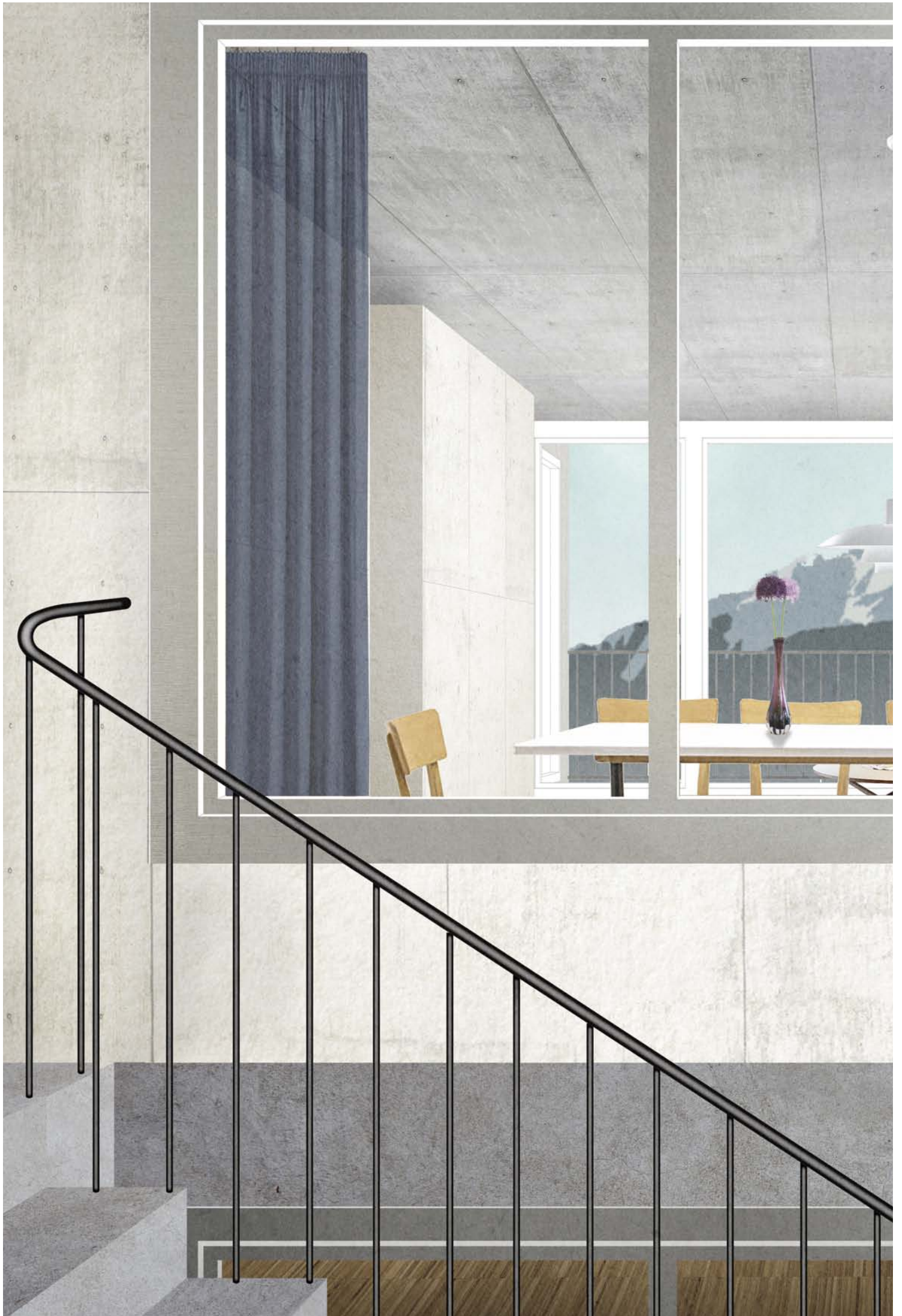












**Städtische Atmosphäre,
industrieller Charme,
grosszügige Freiräume**

Nicht ganz alltäglich, die architektonische Erscheinung und der Ausbaustandard des Wohnwerks Teiggi! Zwei sanierte Altbauten lassen in Kombination mit den Neubauten eine innerstädtische Atmosphäre mit industriellem Charme aus dem 19. Jahrhundert entstehen.

Grosse Grünflächen, Freiräume zwischen den Gebäuden und eine begehbare und bepflanzbare Dachterrasse bieten trotz Verdichtung Grosszügigkeit und Platz zum Leben.



Bild oben: Auch der künftige Teiggi-Garten wird viel Raum für Erholung, Spiel für Gross und klein bieten. Die gemeinschaftlichen Aussenräume werden gemeinsam mit den Bewohnenden entwickelt. Ziel ist es, einen biodiversen Raum für Mensch, Tier und Pflanzen entstehen zu lassen.

Bild unten: Die zwei ältesten Gebäude der Teiggi an der Degenstrasse bleiben erhalten. Das Ateliergebäude am rechten Bildrand ist während der Bauphase im Vollbetrieb.



Schlichte Wohnästhetik

Beim Innenausbau geht die Baugenossenschaft neue Wege. Durch Einfachheit und Reduktion wird eine besondere Wohnästhetik geschaffen, die den industriellen Charme der Siedlung aufnimmt: Decken und Wände aus rohem Sichtbeton in Kombination mit weiss verputzten Wänden. Roher, geseifter Eichen-Industrieparkett im Wohn- und Essbereich, die Küchen in schlichtem Weiss. In Ateliers, Wohnateliers und Gewerberäumen werden je nach Gebäude

Böden aus Gussasphalt, Holzriemen oder Hartbeton eingesetzt. Eine Besonderheit sind die Raumhöhen, die bei 2.50m bis 2.70 m in den Wohnungen, 5.00m in den Neubau-Atelierwohnungen und 3.50m in Ateliers und Duplexwohnungen des sanierten Altbaus liegen. Die Baugenossenschaft legt grossen Wert darauf, beim Bauen robuste und qualitativ hochwertige Materialien zu verwenden.

Weitere Details zum Ausbaustandard finden Sie im Kurzbaubeschrieb unter [↳ www.teiggi-kriens.ch/projekt/architektur](http://www.teiggi-kriens.ch/projekt/architektur)

Gewerbe in der Teiggi

Neben Wohnateliers werden im Wohnwerk Teiggi auch Gewerberäume vermietet. Ein eigens dafür erstelltes Konzept stellt sicher, dass sich in der Teiggi Firmen ansiedeln, die vom offenen, kreativen und innovativen Geist der Siedlung profitieren können.

Interessiert? Informationen zum Bewerbungsverfahren finden Sie unter

[↳ www.teiggi-kriens.ch/arbeiten](http://www.teiggi-kriens.ch/arbeiten)

Loftwohnung im Neubau an der Schachenstrasse 15 b



Jetzt online bewerben!

Die Vermietung und der Verkauf der Räumlichkeiten und ist ausschliesslich online unter www.teiggi-kriens.ch möglich.

Dort finden Sie einen Fragebogen, der Sie durch die Anmeldung führt. Bei Fragen zögern Sie nicht, uns zu kontaktieren unter info@wohnwerk-luzern.ch oder 041 361 28 30

Sind Sie am Kauf einer Wohnung oder eines Ateliers interessiert? Kontaktieren Sie unseren Immobilien-Treuhänder Patrick Rutz unter info@patrickrutz.ch oder 041 340 73 48

Wir suchen Familien, Singles, Paare, Menschen von Jung bis Alt mit grünem Daumen, offenem Geist, kreativen Adern und gemeinschaftlichem Interesse.

Als Mieterin oder Mieter schätzen Sie die gute Nachbarschaft und eine lebendige Siedlung, Sie bringen sich ein und sind offen für neue Wohn- und Lebensformen. Als Mieterin oder Mieter werden Sie Genossenschafterin oder Genossenschafter und sind eingeladen, die Zukunft der Siedlung und der Genossenschaft mitzugestalten.

Wohnwerk Luzern vereint Wohnen und Arbeiten

Die Idee Wohnwerk Luzern entstand vor rund zehn Jahren. Damals entwickelten die Initiatorinnen und Initiatoren an der Industriestrasse in Luzern ein Konzept für eine quartierverträgliche Entwicklung des Gebietes. Ziel war, eine lebendige, sozial und wirtschaftlich durchmischte Siedlung zu bauen, die ein Miteinander von «Wohnen und Werken» ermöglicht und für Konzepte und Ideen mit Pioniergeist steht. Da die Entwicklung rund um die Industriestrasse mehr Zeit benötigte als geplant, suchte die Baugenossenschaft parallel dazu nach weiteren Arealen.

Das Teiggi-Areal in Kriens erwies sich dabei als idealer Ort, um die Idee Wohnwerk umzusetzen. Der urbane, zentrale Ort hat Charakter, ist von ausreichender Grösse und gut mit dem öffentlichen und «langsamen» Verkehr erschlossen.

Mit der Stiftung Abendrot in Basel hat die Baugenossenschaft eine Investorin gefunden, die bereits verschiedene Industrieareale nachhaltig entwickelt hat.

Jetzt Mitglied werden!

Gefällt Ihnen die Idee Wohnwerk? Dann freuen wir uns, wenn Sie bei unserer Baugenossenschaft Mitglied werden. Eine Mitgliedschaft bietet Ihnen Zugang zu spannenden Begegnungen, innovativen Bauprojekten und die Möglichkeit, gemeinsam Ideen zu entwickeln. Die Genossenschaft steht allen natürlichen und juristischen Personen offen – unabhängig von Herkunft, Religion, Beruf. Die Einschreibgebühr beträgt CHF 250. Zusätzlich ist ein Pflichtanteilschein im Wert von CHF 1000 zu erwerben. Ein Antragsformular finden Sie unter www.wohnwerk-luzern.ch

Die Mitgliedschaft bei der Baugenossenschaft Wohnwerk Luzern ist Voraussetzung, um eine Wohnung mieten zu können. Alle frei werdenden Wohnungen und Gewerberäume werden innerhalb der Genossenschaft ausgeschrieben.



Das Projekt Wohnwerk Teiggi wurde inhaltlich in verschiedenen Workshops mit interessierten Genossenschaftlerinnen und Genossenschaftlern entwickelt.



Historischer Einblick in die Krienser Teigwarenproduktion. Diese und weitere Aufnahmen sind in der Publikation

NON PLUS ULTRA zur Geschichte der alten Teigwarenfabrik zu betrachten. Erschienen im Eigenverlag der Genossenschaft.

Otto Pfeifer, Fotografie aus der Teigwarenfabrik Wenger & Hug, entstanden um 1950; Archiv Museum im Bellpark, Nachlass Otto Pfeifer



**Baugenossenschaft
Wohnwerk Luzern
Industriestrasse 17
6005 Luzern**

**www.wohnwerk-luzern.ch
Telefon 041 361 28 30**



**Bauträgerschaft
Stiftung Abendrot
Die nachhaltige Pensionskasse
Basel**

**Baugenossenschaft
Wohnwerk Luzern**

**Anliker AG
Generalunternehmung
Emmenbrücke**

**Architektur
Lengacher Emmenegger Partner AG
Luzern**

**Lorenz Eugster
Landschaftsarchitektur &
Städtebau GmbH
Zürich**

**Bauingenieur
BlessHess AG
Luzern**

**Ingenieur Elektroinstallationen
Elektroplanung Zemp AG
Sarnen**

**Ingenieur Heizung Lüftung Sanitär
Josef Ottiger + Partner AG
Emmenbrücke**

**Visualisierungen
raumfalder, Lukas Murer, Zürich**

**Text
Benno Zraggen, Luzern**

**Gestaltung, Fotografie
meierkolb, Luzern**